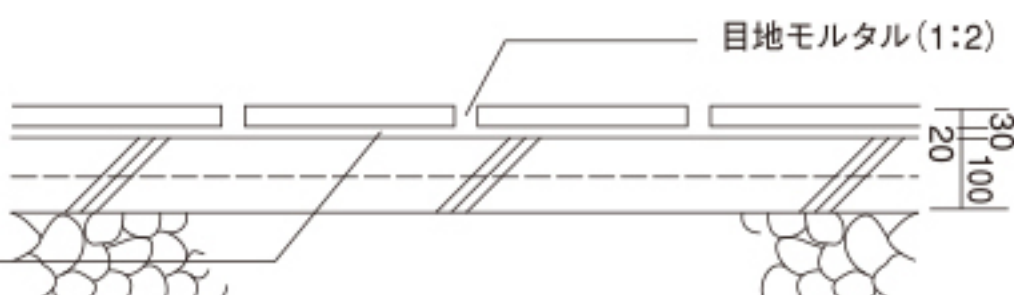


クレモナシリーズ

参考施工図(自然石舗装)

クレモナシリーズ

t=20~ 0 石材
t=20 均しモルタル(1:3)
t=100 基礎コンクリート
溶接金網φ6-150×150
基礎切込砂利



参考施工図(自然石舗装)

トパーズイエロー

《表面・裏面》

天然石のため色幅、割れ肌、ヒビ割れ風のスジやへこみ穴があります。手作業による割石、仕上げのため、寸法・厚みに幅があります。

《側面》

手割仕上げのためサイズにバラつきがあります。個体差により寸法誤差がありますので、割付けの際はご注意ください。



マーブル

《表面》

天然石のため色幅、ヒビ割れ風のスジやへこみ穴があります。また、大理石のため乳白色で、ところどころに琥珀模様が入っています。表面は滑り止め加工が施されています。

《裏面》

厚みを揃えるため、切削仕上げとなっています。

《エッジ部分》

R面取り仕上げ



ナチュラルホワイト、クラウドグレー

《表面》

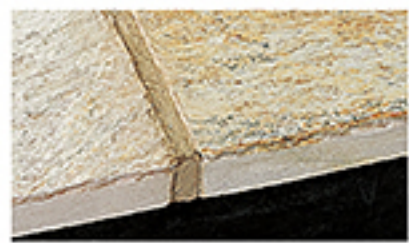
天然石のため色幅、割れ肌、ヒビ割れ風のスジやへこみ穴があります。手作業による割石仕上げのため、寸法・厚みに幅があります。

《裏面》

厚みを揃えるため、切削仕上げとなっています。

《側面》

上部は手割仕上げ、下部は切削仕上げとなっています。



参考施工図(自然石舗装)

- 石の種類により、それぞれ異なった仕上げが施してあります。また、天然の石目にそって手作業で割り剥がすため、寸法・厚みにバラつきがあり、石材によっては割れ肌、ヒビ割れ風のスジやへこみ穴が入っています。

「ナチュラルホワイト」は同じ白色であっても色幅があります。また原石生成の特性上、雲母による石目模様が見られます。



色幅例



石目模様

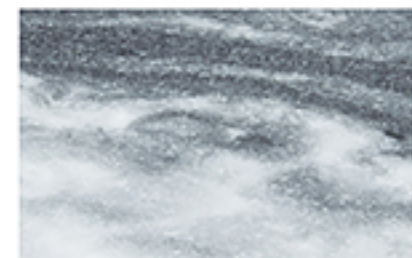
- 「トパーズイエロー」は、マンガン塩の結晶化により、シダ類のような独特の模様が出ます。また、稀に葉脈状の石目が見られますが、これは鉱脈生成時のスジとなります。



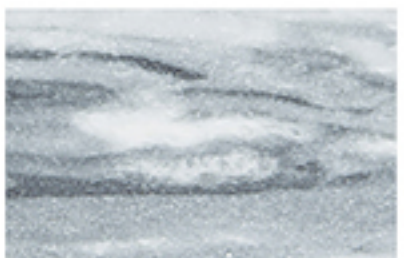
石目模様



- 「クラウドグレー」は、原石生成の特性上、波状の石目模様、石英の結晶、断層部が見られます。また、色合いは濃淡の幅が大きいのが特徴です。ご発注の際、色幅の指定はできません。



波状の石目模様



結晶



断層部

注意点

- 天然石は乾いた状態と湿潤状態では違った味わいの色となります。特に「マーブル」は湿潤状態の色合いが変わりますのでご了承ください。



乾いた状態



湿潤状態

- サビについて
天然石の性質上、内部に含まれる鉄分が雨水と共に浮き出てサビとして表れる場合があります。周囲にサビが付着する恐れがありますのでご注意ください。その防止策として施工後に撥水剤の塗布をお勧めします。

- 端部仕上げについて
「トパーズイエロー」「ナチュラルホワイト」「クラウドグレー」の側面は手割仕上げとなっています。目地は直線にはなりませんのでご了承ください。

- 「トパーズイエロー」は、堆積により生成された石質のため、一定方向に割れやすい性質を持っています。表面や石層などで剥離する場合があります。剥離しそうな層は施工前に剥がしてからご使用ください。

- 「ナチュラルホワイト」は、汚れが目立ちやすい色のため、ご理解の上ご使用ください。

- 本商品は目地入り施工の仕様となっています。個体差がありますので現場にて調整を行ってください。